

MONTHLY MEMBERSHIP PROGRESS REPORT

LIEU MOROCCO

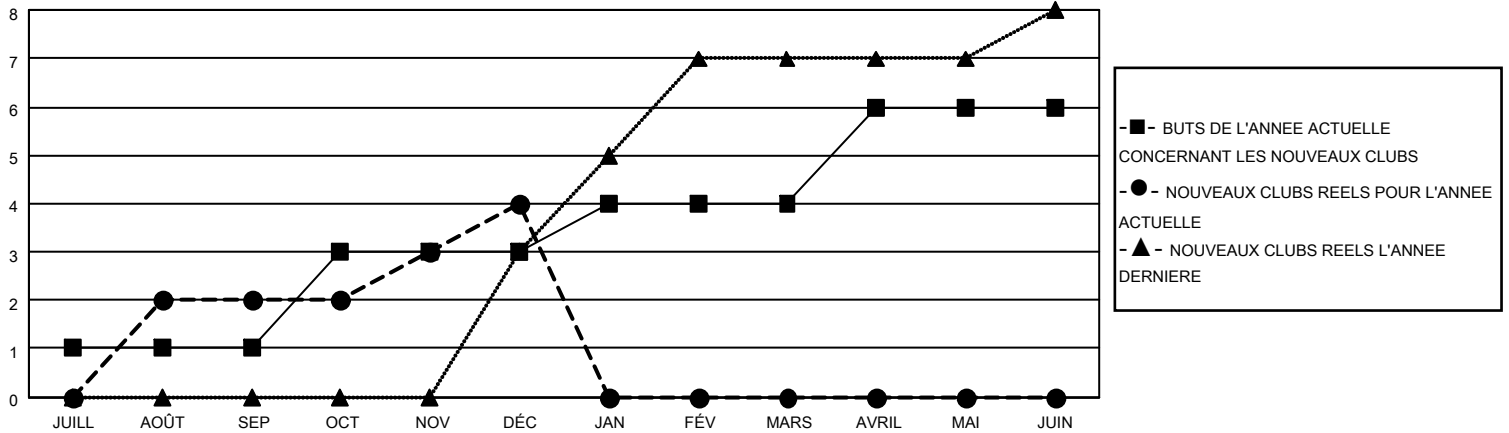
District 416

Results as of: 12/31/2021

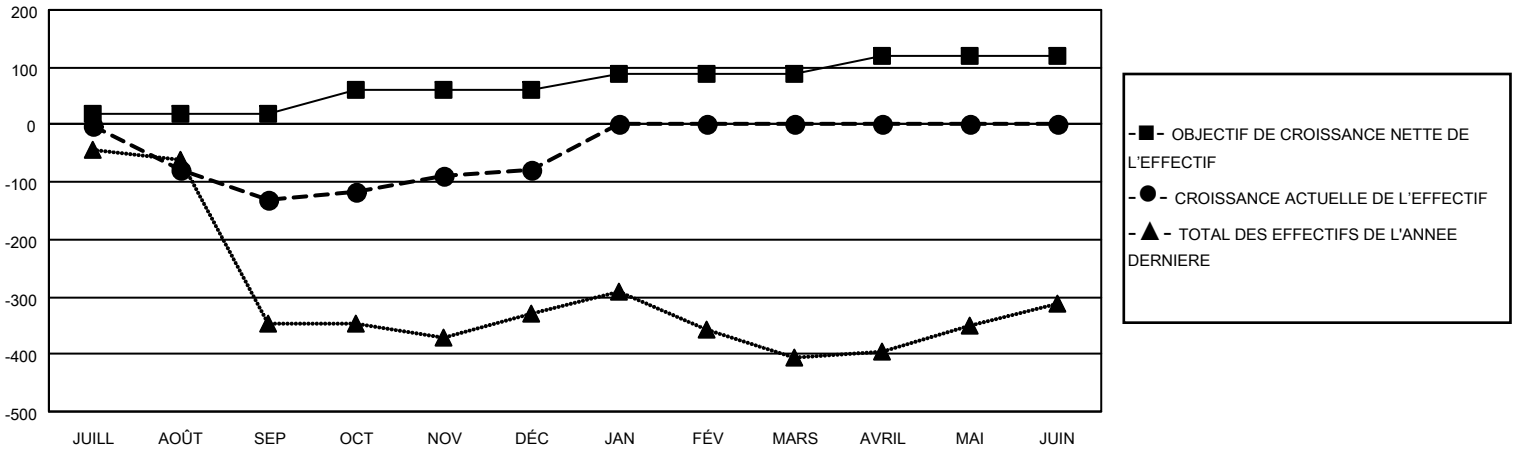
Clubs			
RESULTATS POUR 2021-2022			
TRIMESTRE	BUT CONCERNANT LES NOUVEAUX CLUBS	NOUVEAUX CLUBS	CLUBS ANNULÉS
JUILL/AOÛT/SEP	1	2	8
OCT/NOV/DÉC	2	2	2
JAN/FÉV/MARS	1	0	0
AVRIL/MAI/JUIN	2	0	0

Membres			
RESULTATS POUR 2021-2022			
TRIMESTRE	OBJECTIF DE CROISSANCE NETTE DE L'EFFECTIF	CROISSANCE ACTUELLE DE L'EFFECTIF	TOTAL DES MEMBRES RADIES (y compris les transferts)
JUILL/AOÛT/SEP	20	54	183
OCT/NOV/DÉC	40	184	129
JAN/FÉV/MARS	30	0	0
AVRIL/MAI/JUIN	30	0	0

BUTS ET NOUVEAUX CLUBS REELS - CUMULATIF



BUTS ET MEMBRES REELS - CUMULATIF



CLUBS RADIES: 10	
MEMBRES RADIES	
DECEDE	4
CLUB ANNULE	148
AUTRE	160
TOTAL	312

27 CLUBS OF 61 ONT AJOUTE 1 OU PLUSIEURS NOUVEAUX MEMBRES

[CLIQUEZ ICI POUR LES INFORMATIONS CUMULATIVES SUR LES EFFECTIFS](#)

DISTRIBUTION PAR SEXE	
HOMME	407 (36.80%)
FEMME	699 (63.20%)
NON BINARY	0 (0.00%)
PREFER NOT TO ANSWER	0 (0.00%)
NOMBRE TOTAL DE MEMBRES D'UNITÉS FAMILIALES	48
MEMBRES DE FAMILLE QUI RÈGLENT LA MOITIÉ DES COTISATIONS	29